

COQUIMBO

ANIMALIA

ANÉMONAS



Anthothoe chilensis

2 CM

Animal de cuerpo blando. Posee un disco basal con el cual se adhiere a las rocas. En su extremo superior tiene una boca rodeada por una corona de hasta 160 tentáculos. Es carnívoro y se alimenta de pequeños crustáceos y restos de animales, que atrapa con sus tentáculos.

Nivel Trófico

Filtrador

¿Dónde Vive?

Desde Arica hasta Aysén

A que profundidad

Submareal

Súper poder

Tiene tentáculos urticantes



CHILEMIO magicochilemio.cl
MAPA INTERACTIVO OCEANOGRÁFICO®



Proyecto Explora CONICYT de Valoración y Divulgación de la Ciencia y la Tecnología 2015 -2016

COQUIMBO

ANIMALIA

CANGREJOS PORCELÁNIDOS



Allopetrolisthes spinifrons

2,7 CM

Cangrejo que tiene un caparazón característico cubierto con gránulos. Su color varía desde el rosado hasta el café morado con pequeñas manchas de color rojo encendido. Generalmente se le encuentra asociado a otros organismos, tales como anémonas, camadas de piure y mitílicos.

Nivel Trófico

Filtra zooplancton

¿Dónde Vive?

Desde Perú hasta Valdivia

A que profundidad

24 m

Súper poder

Ataque con tenazas



CHILEMIO magicochilemio.cl
MAPA INTERACTIVO OCEANOGRÁFICO®



Proyecto Explora CONICYT de Valoración y Divulgación de la Ciencia y la Tecnología 2015 -2016

COQUIMBO

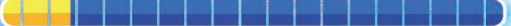
ANIMALIA

CHUNGUNGO



Lontra felina

70 CM



Es un mamífero marino. Su pelaje, de color café oscuro, le confiere aislamiento de las frías aguas del mar. Sus manos poseen fuertes garras que facilitan la captura e inmovilización de sus presas, están provistas de membranas interdigitales que le proveen gran destreza al nadar.

Nivel Trófico

Carnívoro

¿Dónde Vive?

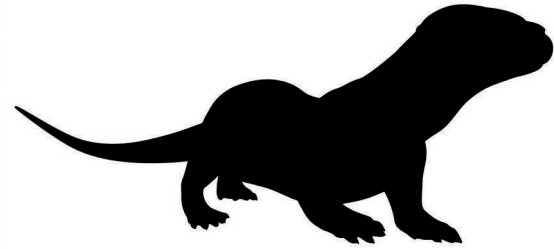
Desde Arica a Cabo de Hornos

A que profundidad

Hasta 30 m

Súper poder

Maneja a la perfección el nado de espalda



CHILEMIO magicochilemio.cl
MAPA INTERACTIVO OCEANOGRÁFICO®



Proyecto Explora CONICYT de Valoración y Divulgación de la Ciencia y la Tecnología 2015 -2016

COQUIMBO

CHROMISTA

HUIRO NEGRO



Lessonia berteroana

4 M



Alga de color negro o pardo, con un rizoides (especie de raíz) del que surgen los ejes principales. Antiguamente se le denominaba *Lessonia nigrescens*. Se descubrió que era un complejo de especies crípticas, es decir, muy parecidas en su forma, pero diferenciables genéticamente.

Nivel Trófico

Productor primario

¿Dónde Vive?

A lo largo de Chile

A que profundidad

3 - 5 m

Súper poder

Se adhieren tan fuertemente a rocas que oleaje no las desprende



CHILEMIO magicochilemio.cl
MAPA INTERACTIVO OCEANOGRÁFICO®



Proyecto Explora CONICYT de Valoración y Divulgación de la Ciencia y la Tecnología 2015 -2016

COQUIMBO

ANIMALIA

ISÓPODO



1,2 CM

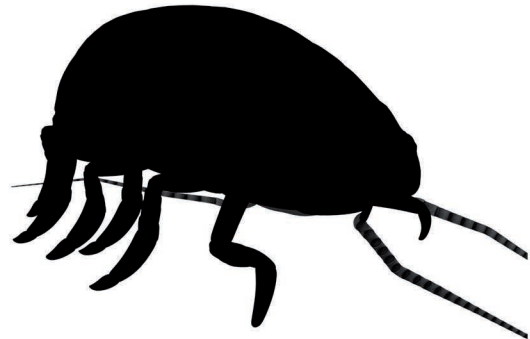
Pequeño crustáceo que habita la costa intermareal, que es la parte del litoral entre los niveles conocidos de la máxima y mínima mareas. Deben soportar las condiciones cambiantes de su hábitat. Tiene una apariencia gris clara a oscura.

Nivel Trófico Carroñero

¿Dónde Vive? Desde Coquimbo a Archipiélago de Chiloé

A que profundidad Intermareal

Súper poder En su piel tiene cromatóforos, material que refleja la luz



CHILEMIO magicochilemio.cl
MAPA INTERACTIVO OCEANOGRÁFICO®



CePAS Sur-Austral CFRD InelUdeC cicat

Proyecto Explora CONICYT de Valoración y Divulgación de la Ciencia y la Tecnología 2015 -2016

COQUIMBO

ANIMALIA

MARRAJO



4,5 M

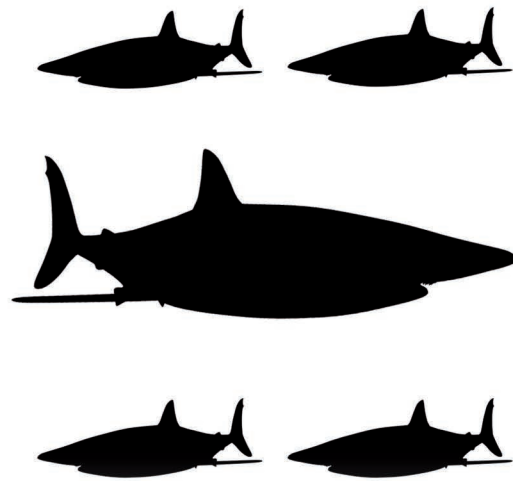
Tiburón con cuerpo cilíndrico y muy hidrodinámico. Excelente nadador de océano abierto. Las hembras pueden alcanzar mayores tamaños que los machos. En cuanto a la coloración del cuerpo, presenta un tono gris o azul metálico en el dorso y un color claro en la zona del vientre.

Nivel Trófico Depredador tope

¿Dónde Vive? Aguas templadas del mundo

A que profundidad Hasta 150 m

Súper poder Es el tiburón más veloz del mundo



CHILEMIO magicochilemio.cl
MAPA INTERACTIVO OCEANOGRÁFICO®



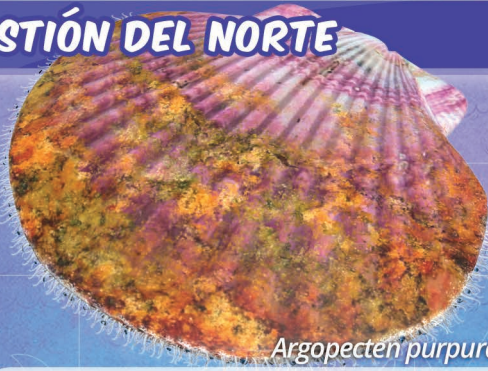
CePAS Sur-Austral CFRD InelUdeC cicat

Proyecto Explora CONICYT de Valoración y Divulgación de la Ciencia y la Tecnología 2015 -2016

COQUIMBO

ANIMALIA

OSTIÓN DEL NORTE



Argopecten purpuratus

10,5 CM



Molusco bivalvo. Sus conchas en forma de abanico con ambas valvas convexas, se caracterizan por presentar entre 24 y 26 costillas radiales uniformes. Presenta muchos ojos de coloración azul asociados a las costillas de las valvas. Son ojos tremendamente complejos.

Nivel Trófico

Filtra microalgas

¿Dónde Vive?

Desde Arica a Coquimbo

A que profundidad

25 m

Súper poder

Pueden tener hasta 50 ojos de llamativos colores



CHILEMIO magicochilemio.cl
MAPA INTERACTIVO OCEANOGRÁFICO®



Proyecto Explora CONICYT de Valoración y Divulgación de la Ciencia y la Tecnología 2015 -2016

COQUIMBO

ANIMALIA

PINGÜINO DE HUMBOLDT



Spheniscus humboldti

70 CM



Como todos los pingüinos, son aves no voladoras. Su principal población vive en la Reserva nacional Pingüino de Humboldt. Cava galerías en islas cercanas a la costa o en tramos rocosos. Debido a la declinación de su población fue declarado como una especie vulnerable.

Nivel Trófico

Depredador

¿Dónde Vive?

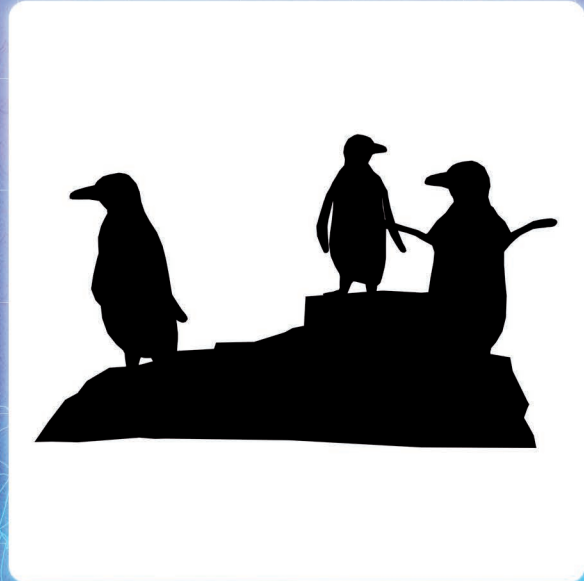
Desde Arica a Corral

A que profundidad

Hasta 70 m

Súper poder

Buceando alcanza velocidades de 45Km/h



CHILEMIO magicochilemio.cl
MAPA INTERACTIVO OCEANOGRÁFICO®



Proyecto Explora CONICYT de Valoración y Divulgación de la Ciencia y la Tecnología 2015 -2016

COQUIMBO

VEHÍCULO

ROV (VEHÍCULO OPERADO REMOTAMENTE)



1,3 M



Es un aparato que permite la grabación de imágenes bajo el agua y se controla a distancia desde una embarcación. Las imágenes captadas y la energía que requiere para su funcionamiento, pasan por un cable submarino, llamado umbilical, que une el ROV y su control remoto.

- Área donde trabaja: En Coquimbo y en las Islas oceánicas
- Año de Fabricación: 2011
- Lugar de Zarpe: Universidad Católica del Norte sede Coquimbo
- Dueño Actual: OCEANA
- Súper Poder: Graba y fotografía el mar hasta los 600 m de profundidad



CHILEMIO magicochilemio.cl
MAPA INTERACTIVO OCEANOGRÁFICO®



Proyecto Explora CONICYT de Valoración y Divulgación de la Ciencia y la Tecnología 2015 -2016

COQUIMBO

ANIMALIA

SOL DE MAR

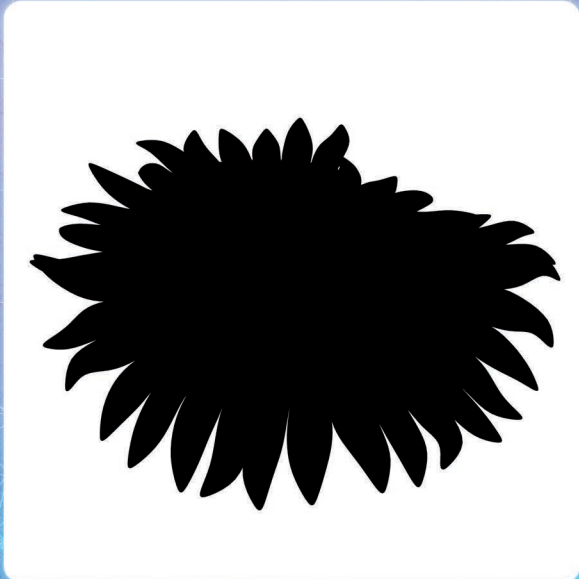


20 CM



Estrella de mar que posee entre 25 y 42 brazos. Es un gran depredador de choritos, quitones, erizos y picorocos. Para comer un chorito, el sol de mar lo rodea con sus brazos y gracias a sus ventosas y a los jugos estomacales puede abrir las valvas del chorito y digerirlo fácilmente.

- Nivel Trófico: Carnívoro
- ¿Dónde Vive?: Desde Arica a San Antonio
- A que profundidad: Intermareal
- Súper poder: Las ventosas de sus brazos le permiten abrir cualquier concha



CHILEMIO magicochilemio.cl
MAPA INTERACTIVO OCEANOGRÁFICO®



Proyecto Explora CONICYT de Valoración y Divulgación de la Ciencia y la Tecnología 2015 -2016